



## BlipTrack™ (bluetooth)

- Mange muligheder for registrering
- Rejsetidsmåling
- Køtid og køvarsel
- Trafikflow-målinger

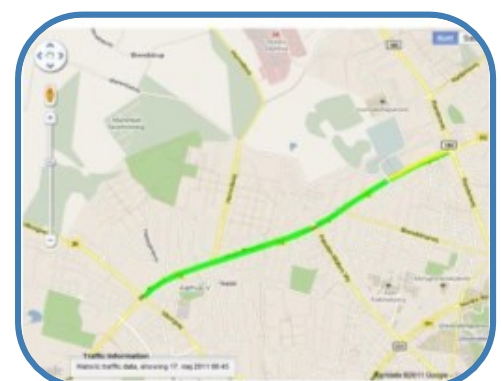
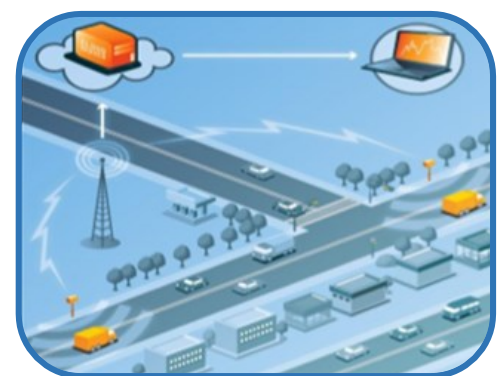
### Beskrivelse

Simpel rejsetidsmåling, som at opstille to eller flere BlipTrack™ trafik-sensorer langs den vej, der ønskes målt på. Målingerne kan udvides med et stort antal sensorer, og dermed fås mulighed for at udføre et væld af efter analyser. Der er ca. 20-24% detekteringsrate, hvilket er mere end rigeligt til en dækkende stikprøve.

BlipTrack™ er så hurtigt og ukritisk at sætte op, at systemet er det perfekte valg til både midlertidige og permanente målinger. Udstyret installeres og opsættes ved vejkanten (f.eks. på eksisterende mast). En enhed måler over flere vognbaner og i begge retninger på samme tid, samt i alt slags vejr. Bluetooth registrering kan anvendes til registrering af fodgængere, cyklister og køretøjer.

Rejsetider kan ses som både "Nu og her" rejsetider, eller som historiske rejsetider. Der logges ind på BlipTrack™ websiten med eget brugernavn og password, så er alle dataene tilgængelige. Alle grafer og rapporter kan hentes ud fra systemet som pdf filer.

BlipTrack™ har Google Maps® integration, så rejsetiderne kan ses som farvemarkeringer på strækningerne der måles.





### Sådan virker det

Det ønskede antal enheder opsættes, strøm tilsluttes og registreringerne kan ses på webportalen nogle minutter efter. Enhederne kan både opsættes for periodisk registrering, såvel som for permanent registrering. Periodiske målinger kan også anvendes som supplement til en permanent installation. Der er batteri kapacitet til ca. 2 ugers registreringer (afhænger af trafikintensiteten).

Registreringerne kan følges online via webportalen, og der kan udføres analyser på rådata (registrering af den enkelte Bluetooth enhed's passage af BlipTrack-enhederne). Data bliver løbende lagret på serverens database til senere efteranalyse. De data som præsenteres til efteranalyse filtreres efter en skræddersyet algoritme. På den måde bliver datafangsten så optimal som overhovedet muligt.

### Enheden består af

BlipNode L2i
3 x Bluetooth radioer
2 x Retningsbestemte antenner
1 x Intern antenne
220 volt strøm
3G Modem
Batteri backup
GPS modtager