



### Mulige LED-farver:

Rød, grøn, blå, gul, hvid og RGB

Alle LED-lamper lever op til danske vejrforhold inkl. rydning med sneplov og kan fås i udgaver med tilslutning til fast el eller solceller.

Valg af LED-lampe er afhængigt af det enkelte projekt, og vi står klar med råd og vejledning. Kontakt os gerne for yderligere information.



**ANDERS**  
HARNAES  
KONSULENT | ATKI

ATKI har flere års erfaring med trafikregulering og -sikkerhed. Anders kan med sin erfaring være behjælpelig i den enkelte opgave – ring og spørg!

**9340 7690**

# LED-studs

## Energieffektive markeringslys



- Øget opmærksomhed på bløde trafikanter
- Tryghedsbelysning efter mørkets frembrud
- Automatiseret system, der tænder og slukker selv
- Lavt strømforbrug baseret på LED-teknologi

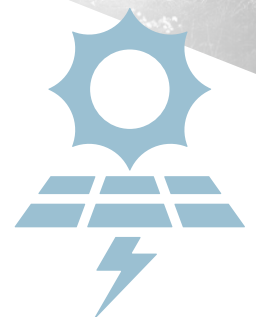
### Slå et slag for trafiksikkerheden

LED-studs installeret i cykelsti og ved fortov øger opmærksomheden på de bløde trafikanter til gavn for trafiksikkerheden.

LED-lampen har 360° belysning, hvilket sikrer, at lyset kan ses tydeligt fra alle retninger. Selve LED-studsens er kun 3,5 mm over overfladen, så den ikke skaber konflikt med f.eks. et cykelhjul, og samtidig er den hårdfør, så den kan modstå f.eks. en sneplov i forbindelse med snerydning.

Lamperne tænder automatisk, når det bliver mørkt og slukker igen ved lysets frembrud.

Installationen udføres med bitumen, så man undgår frostsprængninger i asfalten.



### Solceller fås som option

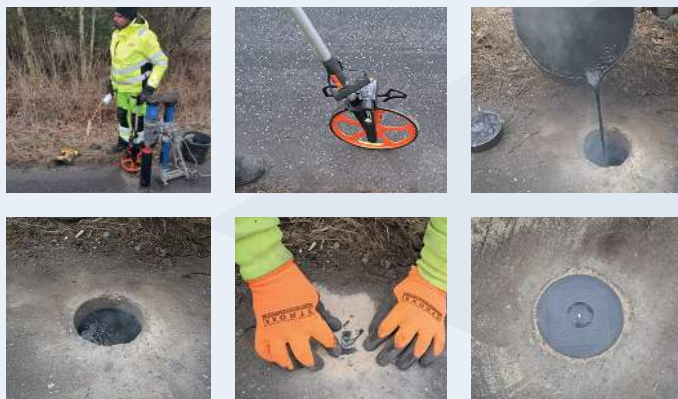
Lad solens stråler lade lamperne op i dagstimerne og spar på strømmen.

**SE BAGSIDEN**



## INSTALLATION

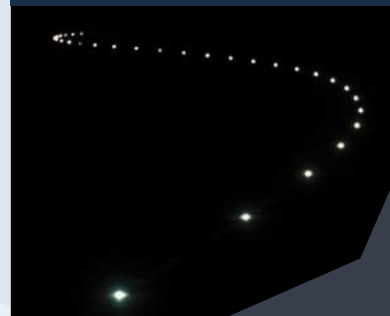
ATKIs erfarne installatører klarer al installationsarbejdet. Selve installationen består af en opmåling med målehjul, så LED-lamperne kan placeres i regelmæssige intervaller. Herefter bruges en kerne-boremaskine til at bore hul i asfalten, hvorefter LED-studsens støbes fast i hullet, så den er plan med underlaget og dermed ikke til gene. Støbningen udføres med bitumen, så man undgår efterfølgende frostsprængninger i asfalten.



Billederne er fra en faktisk ATKI-installation i Egedal Kommune.

## TRYGHED I MØRKET

LED-studs handler ikke kun om trafikssikkerhed; de handler også om at skabe **tryghed** efter mørkets frembrud, såkaldt "tryghedsbelysning". Som ledelys i mørket er de med til at gøre, at cykelturen hjem en sen aften bliver mere overskuelig og mindre faretruende. Det er noget, de fleste borgere sætter pris på.



SPECIFIKATIONER	
Batteritype	Højkvalitets Li-ion-batteri: 3,2 V 600 mA
Levetid	5-8 år
Driftstid	Over 100 timer på en fuld opladning
Skal materiale:	Specielt PC (polycarbonat)
Solcellepanelafdækning	Specielt PC (polycarbonat)
Solcelletype	Monokrystallinsk
LED-synlighed	Synlig i 360 grader
LED-farve	Alle 5 farver (hvid, gul, rød, blå, grøn) og RGB
Lysstyrke	fra 500 LUX, alt afhængig af valgte LED-farve
Arbejdstemperatur	-10 °C ~ +70 °C
Kompression	Produkterne kan modstå over 10 tons; kan modstå 100 tons lastbil efter installation.
IP-rating	IP68
Størrelse	100x100x35mm, installationsstørrelse: dia. 100mm
Vægt	0,35 kg